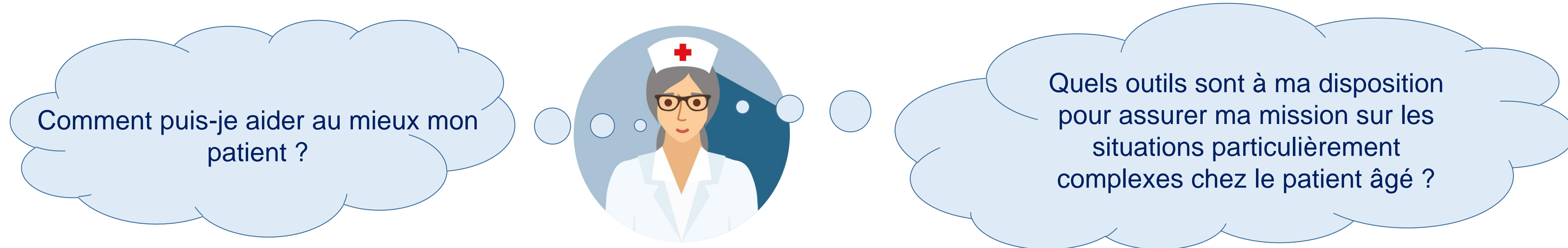


PRICOAGE : Projet de Recherche Infirmier sur la Chimiothérapie Orale en Oncogériatrie : « Création, déploiement et évaluation d'un référentiel de compétences infirmier pour le suivi des patients âgés atteints de cancer sous chimiothérapie orale »

Anne Sophie BELMONT (HCL) – Aurélie BOURMAUD (AP-HP) – Lison BEGUE (HCL) – Arnaud SIMEONE (Université Lyon 2) – Pascale GERBERT-GAILLARD (HCL) – Claire FALANDRY (HCL) – Christine RAVOT (HCL)



CONTEXTE

Les chimiothérapies orales représentent un changement fondamental dans la pratique oncologique contemporaine. A efficacité égale, la voie orale est préférée par les patients notamment en raison d'une plus grande commodité, de l'absence de problèmes d'accès veineux et de l'environnement plus agréable de traitement. Les effets indésirables de ces traitements ne sont cependant pas à négliger. Ils nécessitent un suivi particulier et requièrent une prise en charge pluridisciplinaire, d'autant que le suivi peut être long ; certains effets indésirables n'apparaissant que tardivement.

Des initiatives très intéressantes pour sécuriser la prise en charge ambulatoire des patients sous chimiothérapie orale, améliorer l'observance, développer le lien ville-hôpital et réduire les iatrogénies existent. Jusqu'ici ponctuelles et locales, ces initiatives tendent néanmoins à s'harmoniser sous l'impulsion de l'article 51 et son volet « Thérapies Orales ».

A ce jour, il n'existe cependant pas d'outils spécifiquement dédiés pour accompagner les IDE dans la prise en charge quotidienne du patient âgé sous chimiothérapie orale, notamment lors de la transmission téléphonique d'un feu vert ou d'un feu rouge thérapeutique.

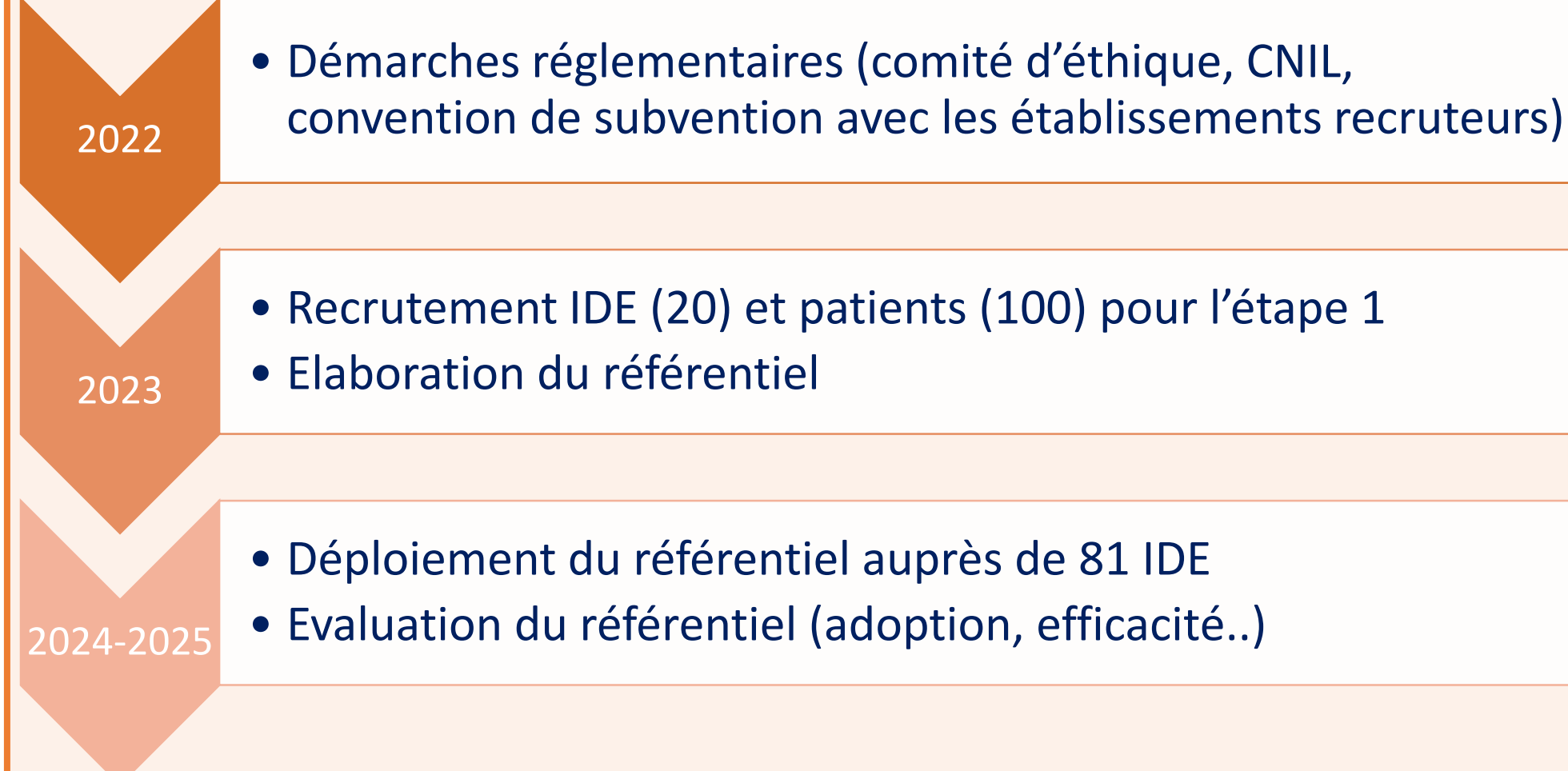
METHODOLOGIE

PRICOAGE repose sur une méthodologie se divisant en 2 grandes étapes :



RESULTATS ATTENDUS

CALENDRIER



IMPACTS ATTENDUS

IDE de consultation

- Améliorer ma pratique avec une formation dédiée et des outils spécifiques
- Ne plus me sentir isolé(e) face aux situations les plus complexes

Patient

- Bénéficier d'un suivi standardisé
- Mieux comprendre mon traitement pour améliorer mon observance et ma qualité de vie

Entourage (aidant, médecin, pharmacien, IDE libéral(e),...)

- Un meilleur échange ville-hôpital
- Mieux aider mon patient

Un arbre décisionnel de support à la transmission téléphonique d'un feu vert ou d'un feu rouge thérapeutique (ex.)

