

Programme  
1<sup>ère</sup> annonce

18<sup>èmes</sup>  
JOURNÉES  
NATIONALES



SoFOG

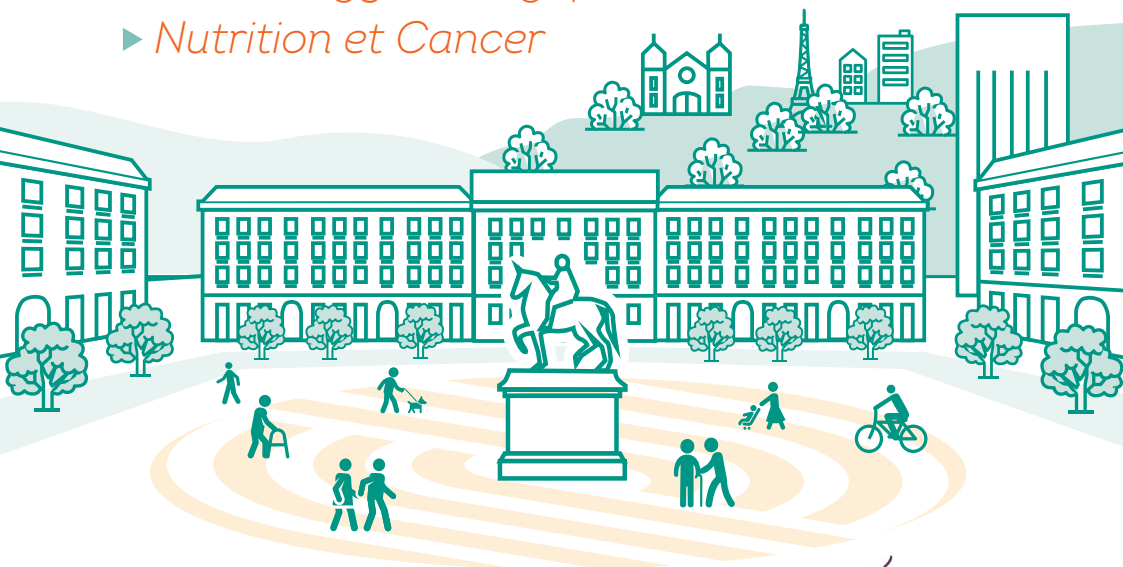
SOCIÉTÉ FRANCOPHONE  
D'ONCO-GÉRIATRIE

22-23-24 NOV. 2022

LYON ESPACE TÊTE D'OR

Présentiel & distanciel

- ▶ *Cancers gynécologiques*
- ▶ *Nutrition et Cancer*



Avec le soutien de



[congres-sofog.com](http://congres-sofog.com)

Renseignements et inscriptions : 05 57 97 19 19 - [info@comm-sante.com](mailto:info@comm-sante.com)

#congresSoFOG

## ► *Présidentes du congrès*

- **Claire Falandry**, présidente du congrès, gériatre-oncologue, CH Lyon Sud
- **Leila Bengrine-Lefevre**, présidente du congrès, oncologue médicale, Centre Georges François Leclerc, Dijon

## ► *Comité scientifique & d'organisation*

- **Gilles Albrand**, gériatre, CH Lyon Sud
- **Louise Andre**, gériatre, Hospices Civils de Lyon
- **Naoual Bakrin**, gynécologue, Hospices Civils de Lyon
- **Capucine Baldini**, oncologue médicale, Gustave Roussy, Villejuif
- **Bérengère Beauplet**, UCOGIR, Normandie, Caen
- **Carine Bellera**, chargé de recherche, Unicancer, Bordeaux
- **Leila Bengrine-Lefèvre**, présidente du congrès, oncologue médicale, Centre Georges François Leclerc, Dijon
- **Nicolas Bertrand**, oncologue médical, CHU de Lille
- **Rabia Boulahssass**, gériatre, CHU de Nice
- **Michael Bringuier**, médecin, Institut Curie, Paris
- **Philippe Caillet**, gériatre, Hôpital Corentin Celton (AP-HP), Issy-les-Moulineaux
- **Florence Canoui-Poitrine**, médecin, Hôpital Henri-Mondor, Créteil
- **Elisabeth Carola**, oncologue médical, GHPSO, Creil
- **Romain Corre**, médecin, CH Cornouaille, Quimper
- **Anne-Laure Couderc**, gériatre, AP-HM, Marseille
- **Tristan Cudennec**, gériatre, Hôpital Ambroise-Paré (AP-HP), Boulogne-Billancourt
- **Arnaud Cyprien**, gériatre, AP-HM, Marseille
- **Laure De Decker**, gériatre, CHU de Nantes
- **Claire Falandry**, présidente du congrès, gériatre-oncologue, CH Lyon Sud
- **Fadila Farsi**, médecin, Centre Léon Bérard, Lyon
- **Maxime Frelaut**, oncologue médical, Institut Gustave Roussy, Paris
- **Gilles Freyer**, oncologue médical, Institut de Cancérologie, CHU de Lyon
- **Djamel Ghebriou**, oncologue médical, Hôpital Tenon (AP-HP), Paris
- **Evelyne Liuu**, gériatre, CHU de Poitiers
- **Loïc Mourey**, oncologue médical, Institut Universitaire du Cancer, Oncopole, Toulouse
- **Élena Paillaud**, gériatre, Hôpital Européen Georges Pompidou (AP-HP), Paris
- **Frédéric Pamoukdjian**, gériatre, Hôpital Avicenne, Bobigny
- **Isabelle Ray Coquard**, oncologue, Centre Léon Bérard, Lyon
- **Catherine Rioufol**, présidente, Société Française de Pharmacie Oncologique
- **Guilhem Roubaud**, oncologue médical, Institut Bergonié, Bordeaux
- **Pierre Soubeyran**, oncologue médical, Institut Bergonié, Bordeaux
- **Marie Valéro**, oncologue médical, Hôpital Lyon Sud
- **Thibaut Valentin**, oncologue, Réseau Onco Occitanie, Toulouse

## Editorial

*Chers amis, chers collègues,  
chers membres de la SoFOG,*



*Nous avons choisi cette année de vous proposer à Lyon, cité de la gastronomie, un programme riche dédié aux tumeurs gynécologiques et... à la nutrition !*

En portant notre choix « oncologique » sur les tumeurs gynécologiques, nous souhaitons valoriser un axe fort de la communauté cancérologique française qui, au travers des groupes coopérateurs GINECO\* et FRANCOGYN\* porte haut nos couleurs au niveau international. Il s'agira également de valoriser la coopération récente entre la SOFOG, le GINECO, FRANCOGYN et la SFPO\*, qui a conduit récemment à la publication d'un référentiel de pratiques sous nos bannières communes concernant la prise en charge multi-disciplinaire du cancer de l'ovaire. Mais au-delà, les tumeurs gynécologiques de la patiente âgée sont des modèles de coopération pluri-professionnelle et nous aurons l'occasion de croiser les regards des gynécologues et des dermatologues s'agissant des tumeurs de vulve, des chirurgiens, oncologues, gériatres et radiothérapeutes s'agissant des tumeurs du col et de l'endomètre, sans compter le rôle des professions paramédicales et des nouveaux métiers, comme les Infirmières de Pratiques Avancées notamment. Enfin, nous scellerons notre amitié avec la Société Française de Pharmacie Oncologique (SFPO), au travers d'une session conjointe qui portera sur l'optimisation pharmaceutique, notamment dans la gestion des nouvelles thérapies ciblées.

En choisissant la nutrition comme thématique transversale « gériatrique », nous souhaitons mettre l'accent sur le continuum de soins entre patient, aidants, associations de patients, partenaires ambulatoires et équipes soignantes pour le maintien non seulement des « apports protéino-énergétiques » mais également du plaisir de manger, en prenant en compte les adaptations nécessaires des propositions alimentaires à nos patients âgés (textures, quantités, etc). Nous débiterons le congrès par une conférence introductive qui intégrera des associations de patients et des experts en nutrition de la société civile, comme des chefs restaurateurs qui, nous l'espérons, élargiront nos perspectives. Au travers d'un programme éclectique qui mettra l'accent à la fois sur le versant scientifique, en partenariat avec le CRNH de Lyon et l'Institut Paul Bocuse et sur des expérimentations de terrain, nous espérons vous « mettre l'eau à la bouche ».

En conclusion, nous vous attendons nombreux lors de ces 18<sup>èmes</sup> Journées Nationales de la Société Francophone d'Onco-Gériatrie, fière de porter haut les couleurs de l'oncogériatrie française !

**Claire Falandry & Leila Bengrine**, présidentes du Congrès  
**Laure de Decker**, Présidente de la SOFOG

**Mardi**  
22 NOV. 2022

► *Vie de l'association*  
*Rendez-vous des commissions*  
*organisationnelles*

11h30-13h00

*2 réunions en parallèle*

- Réunion PACAN
- Commission information et relation

13h00-15h30

Conseil scientifique

15h30-17h30

*2 réunions en parallèle*

- Commission jeunes SoFOG
- Commission Coordinateurs non médicaux des UCOG

17h30-18h30

Réunion de bureau préparatoire de l'Assemblée Générale

18h30-19h30

*Conférence introductive grand public*

**ALIMENTATION NUTRITION : COMMENT GARDER LE PLAISIR ALIMENTAIRE MALGRÉ LES TRAITEMENTS ?**

Animateur : **Gilles Freyer**, oncologue médical, Centre hospitalier, Lyon Sud, Lyon

- |                      |                      |               |
|----------------------|----------------------|---------------|
| - Association Imagyn | - Philippe Pouillart | - Europa Dona |
| - Chef Tetedo        | - Martine Laville    | - ANAMACAP    |
|                      | - Réseau Nacre       |               |

**Mercredi**  
23 NOV. 2022

8h00-8h30 Accueil des participants

8h30-9h00

*Allocutions d'ouverture*

**MOT D'ACCUEIL  
DES PRÉSIDENTES  
DU CONGRÈS ET DES  
REPRÉSENTANTS LOCAUX**

**Leila Bengrine-Lefèvre**, présidente du congrès, oncologue médicale, Centre Georges François Leclerc, Dijon  
**Laure De Decker**, gériatre, CHU de Nantes  
**Claire Falandry**, présidente du congrès, gériatre-oncologue, CH Lyon Sud  
**Raymond Le Moign**, Directeur des Hospices Civils de Lyon

4

9h00-10h15

*Plénière*

**PARCOURS DE SOINS  
DE LA FEMME ÂGÉE ET CANCERS  
GYNÉCOLOGIQUES**

Modérateurs :

**Leila Bengrine-Lefèvre**, présidente du congrès, oncologue médicale, Centre Georges François Leclerc, Dijon

**Gilles Albrand**, gériatre, CH Lyon Sud

• **Diagnostic précoce**

**Sandrine Dabayuko**, épidémiologiste, Centre Georges François Leclerc, Dijon

• **Orga multidisciplinaire/coordination**

**Eric Lambaudie**, professeur des Universités, gynécologue, Institut Paoli-Calmettes  
**Claire Falandry**, présidente du congrès, gériatre-oncologue, CH Lyon Sud

• **Nutrition / Alimentation à travers le cancer de l'ovaire : Généralités et importance de la prise en charge nutritionnelle**

**Manuel Sanchez**, oncologue médical, Hôpital Jean Mermoz, Lyon

10h15-10h30

*Shorttalk / Plénière*

**NEUTROPÉNIES CHIMIO-INDUITES CHEZ LE SUJET ÂGÉ**

**Claire Falandry**, présidente du congrès, gériatre-oncologue, CH Lyon Sud

10h30-11h00

Pause avec visite de l'exposition

11h00 - 12h30

*Plénière*

**PRISE EN CHARGE DU CANCER  
DE L'ENDOMÈTRE**

Modérateurs :

**Eric Lambaudie**, professeur des Universités, gynécologue, Institut Paoli-Calmettes, Marseille  
**Gilles Freyer**, oncologue médical, CH Lyon Sud

• **Focus sur les données de pratiques Francogyn et confrontation avec les recos ESGO**

• **Types moléculaires de l'endomètre**

**Jerome Alexandre**, oncologue, Hôpital Cochin, Paris  
**Mogdan Devouassoux**

• **Techniques chirurgicales : état de l'art et innovations**

**Fabrice Lecuru**, chirurgien cancérologue, Institut Curie, Paris

Thèmes :

- Place du ganglion sentinelle
- Mini invasif
- Typologie de curage
- Place de l'ambulatoire

12h45-13h30

*Symposia en parallèle*

Pause et visite de l'exposition en même temps que les symposiums

13h45-15h00

*Session en parallèle*



**Session 1 :  
COMMUNICATIONS ORALES (1)**

*Thèmes issus de l'appel à communication*

Modérateurs :

**Capucine Baldini**, oncologue médicale, Institut Gustave Roussy, Villejuif

**Élena Paillaud**, gériatre, Hôpital Européen Georges Pompidou (AP-HP), Paris

**Pierre Soubeyran**, oncologue médical, Institut Bergonié, Bordeaux



**Session 2 :  
SESSION PARAMÉDICALE**

Modérateur :

**Guillaume Bonnet**, infirmier en pratique avancée, CHU Amiens-Picardie

.../...

5



.../...

15h00-15h45

*Session plénière*

## NUTRITION ET ALIMENTATION PARTAGE D'EXPÉRIENCES

Modératrices :

- Élena Paillaud**, gériatre, Hôpital Européen Georges Pompidou (AP-HP), Paris  
**Agathe Raynaud Simon**, gériatre, Hôpital Bichat Claude-Bernard, Paris
- **Etude canut**  
Mélanie Roche
  - **L'expérience du chef étoilé Tetedoie**  
Chef tetedoie
  - **Le point de vue du médecin nutritionniste**  
Bruno Raynard, gastro-entérologue, Institut Gustave Roussy, Paris

15h45-16h15

Pause et visite de l'exposition

16h15-17h30

*Plénière*

## SESSION COMMISSION UCOG DE LA SOFOG

17h40-18h35

*Symposia en parallèle*

18h45-19h30

Assemblée Générale de la SoFOG

**Gwenaël Ferron**, gynécologue, IUCT Oncopole, Toulouse  
**Laurence Gladieff**, oncologue médical, IUCT Oncopole, Toulouse

10h00-11h00

## OPTIMISATION THÉRAPEUTIQUE DE LA PATIENTE ÂGÉE ATTEINTE DE CANCERS

*En partenariat avec la SFSP0*

Modératrices :

**Laure De Decker**, gériatre, CHU, Nantes  
**Catherine Rioufol**, pharmacienne, HCL, Lyon

Intervenants :

**Arnaud Bayle**, épidémiologiste, Gustave Roussy,  
**Nicolas Bertrand**, oncologue, CHU de Lille  
**Anne Laure Clairet**, pharmacienne, Besançon  
**Chloé Herledan**, pharmacien, Hospices Civils de Lyon  
**Anne Toulemonde**, dermatologue, Nantes

8h30-10h00

*Plénière*

## PRISE EN CHARGE DES CANCERS DE L'OVAIRE

Modératrices :

- Isabelle Ray-Coquard**, oncologue médical, Centre Léon Bérard, Lyon  
**Claire Falandry**, présidente du congrès, gériatre-oncologue, CH Lyon Sud
- **Prise en charge chirurgicale de la personne âgée**  
Naoual Bakrin, chirurgienne gynécologue, Hospices Civils de Lyon
  - **Traitements médicaux**  
Leila Bengrine-Lefèvre, oncologue médicale, Centre Georges François Leclerc, Dijon
  - **Défis de la coordination des soins (expérience de l'Oncopole)**

11h00-11h30

Pause et visite de l'exposition

11h30-12h45

*Plénière*

## PRISE EN CHARGE DES CANCERS DU COL, VAGIN ET DE LA VULVE

Modérateurs :

- Witold Gertych**, chirurgien, HCL, Lyon  
**Nathalie Quipour**
- **Place des soignants dans le diagnostic précoce**
  - **Les enjeux chirurgicaux focus sur les techniques**  
Gwenaël Ferron, gynécologue, IUCT Oncopole Toulouse
  - **Les techniques d'irradiations de la personne âgée et la gestion des toxines**  
Cyrus Chargari, oncologue radiothérapeute, Institut Gustave Roussy, Villejuif

12h50-13h50

*Symposia en parallèle*

14h00-15h30

*Session plénière*

## NUTRITION ET ALIMENTATION

Modérateur :

**Tristan Cudennec**, gériatre, Hôpital Ambroise-Paré (AP-HP), Boulogne-Billancourt

- **Diagnostic de la dénutrition de la personne âgée**  
Agathe Raynaud Simon, gériatre, Hôpital Bichat Claude-Bernard, Paris

- **Dénutrition et cancer**  
Réseau Nacre

- **Suivi motivationnel en renutrition incitative quel modèle ?**  
Florie Maillard, diététicienne, Clermont-Ferrand

- **Gestion de la nutrition entérale et parentérale**  
Bruno Raynard, gastro-entérologue, Institut Gustave Roussy, Paris

15h35-16h35

*Session en parallèle*

## COMMUNICATIONS ORALES (2)

16h40-16h55

*Short talk*

17h00-17h30

*Session de clôture*

## VIE DE LA SOCIÉTÉ SAVANTE ET PERSPECTIVES

Modérateurs :

- Philippe Caillet**, gériatre, Hôpital Corentin Celton (AP-HP), Issy-les-Moulineaux  
**Anne-Laure Couderc**, gériatre, AP-HM, Marseille
- **Référentiels en cours**
  - **Prix posters**
  - **Congrès 2023**

# Jeudi

## 24 NOV. 2022

# DEVENEZ MEMBRE de la SoFOG

ou renouvelez  
votre cotisation

ADHÉREZ EN LIGNE SUR :  
**WWW.SOFOG.ORG**

#### LIEU : ESPACE TÊTE D'OR

103 Boulevard de Stalingrad - 69100 Villeurbanne  
www.espacetetedor.com

#### ACCUEIL SUR PLACE :

► Nous vous remercions de vous munir de votre badge imprimé qui vous sera envoyé par e-mail en amont de la journée. Il sera à présenter à l'accueil.

► Par mesure de sécurité, les gestes barrières continuent à s'appliquer : distanciation, gel hydro alcoolique, sens de circulation. Le Comité d'Organisation recommande également le port du masque pour tous les participants pendant toute la durée du congrès.

#### ORGANISATION GÉNÉRALE :

- Organisation générale et logistique :  
Sonia Bousbiat  
sonia.bousbiat@comm-sante.com
- Partenariat : Quentin Clair  
quentin.clair@comm-sante.com
- COMM Santé : 05 57 97 19 19  
info@comm-sante.com  
32-34 Rue Eugène Olibet - 33400 Talence  
Les attestations de présence et les factures seront adressées par e-mail sous quinzaine.

Le congrès  
de la SOFOG  
est certifié



### Tarifs inscription présentiel

ADHÉREZ  
à l'association  
sur [sofog.org](http://sofog.org)  
et profitez du  
tarif membre

	Jusqu'au 20/09/22	À partir du 21/09/22
• Médecin adhérent SoFOG	270 €	320 €
• Médecin	370 €	420 €
• Personnel soignant adhérent SoFOG	170 €	220 €
• Personnel soignant	270 €	320 €
• Étudiant non membre - adhésion OFFERTE	50 €	50 €
• Étudiant membre	OFFERT	OFFERT
• Formation continue	430 €	480 €

### Tarifs inscription digital

ADHÉREZ  
à l'association  
sur [sofog.org](http://sofog.org)  
et profitez du  
tarif membre

• Médecin adhérent SoFOG	200 €
• Médecin	250 €
• Personnel soignant adhérent SoFOG	150 €
• Personnel soignant	200 €
• Étudiant non membre	50 €
• Étudiant membre	OFFERT
• Formation continue	270 €
• Tarif par session	80 €
• "Le congrès entre collègues en digital" - 6 pers max	270 €