

Programme
1^{ère} annonce

17^e
JOURNÉES
NATIONALES



SoFOG

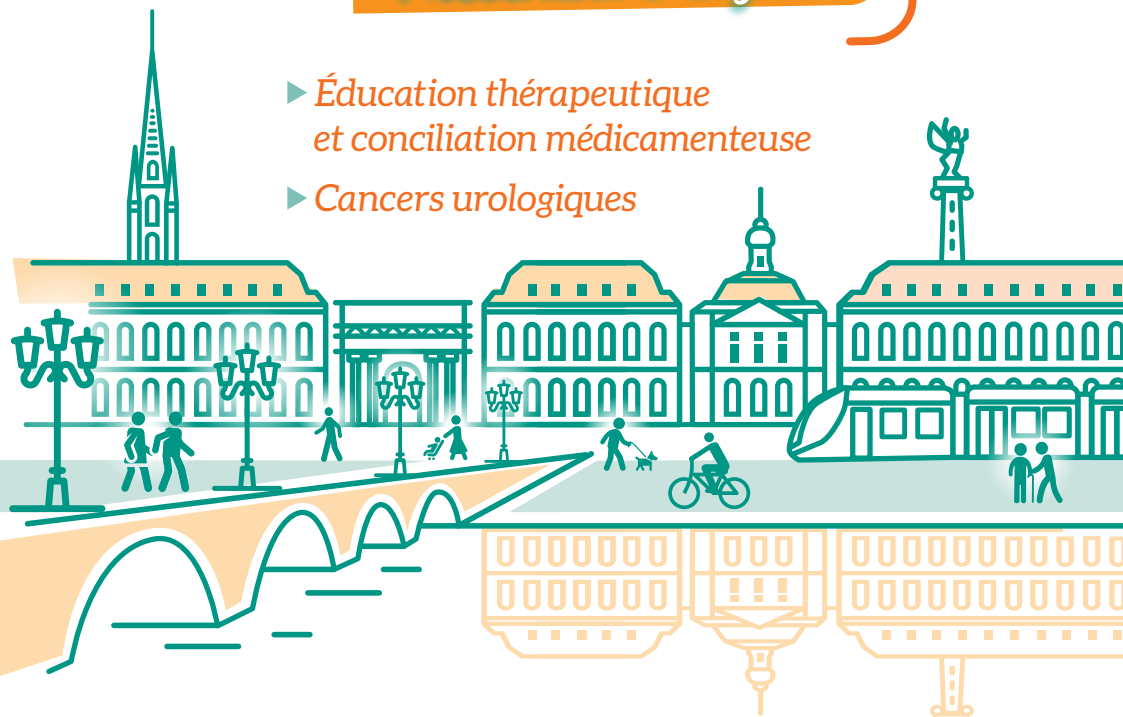
SOCIÉTÉ FRANCOPHONE
D'ONCO-GÉRIATRIE

2 et 3 décembre 2021

BORDEAUX CITÉ MONDIALE

Présentiel & digital

- ▶ *Éducation thérapeutique
et conciliation médicamenteuse*
- ▶ *Cancers urologiques*



www.congres-sofog.com

Renseignements et inscriptions : 05 57 97 19 19

congresSoFOG

*Chers amis, chers collègues,
chers membres de la SoFOG,*

Nous vivons actuellement une situation exceptionnelle génératrice de beaucoup d'incertitudes avec des contraintes sanitaires pouvant varier d'un mois à l'autre. Toutefois, nous pouvons espérer qu'en décembre 2021, la situation sanitaire nous permettra de nouveau de nous réunir. Ainsi notre rendez-vous permettra à tous d'échanger, de renforcer nos liens et d'améliorer nos pratiques.

Nous allons aborder deux grands thèmes qui nous occupent régulièrement en onco-gériatrie : l'éducation thérapeutique et les cancers urologiques chez les sujets âgés.

Il est temps d'innover dans les offres des parcours de soins de nos patients. L'éducation thérapeutique et la conciliation médicamenteuse sont assez peu développées en gériatrie et encore plus en onco-gériatrie. Pourtant elles sont un élément essentiel du parcours de soin, et elles permettent d'améliorer la qualité des soins de nos patients âgés. Ce thème renforcera nos connaissances sur le sujet et sera pourvoyeur de débats riches et intéressants.

Que l'on soit oncologue, gériatre, urologue, ou radiothérapeute, la complexité de nos patients, particulièrement les plus fragiles, est au centre de nos préoccupations cliniques quotidiennes, car les prises en charges des pathologies onco-urologiques sont la plupart du temps multimodales, et incluent de plus en plus de nouvelles thérapeutiques médicamenteuses. Les cancers urologiques regroupent des tumeurs très différentes dans leurs évolutions et leurs prises en charge que nous traiterons séparément afin de nous concentrer sur les innovations et les recommandations actuelles pour chacune.

Cette année, comme chaque année, nous souhaitons donner à notre congrès une couleur francophone. Par cet éditorial, je souhaite remercier une nouvelle fois nos amis francophones toujours plus nombreux et actifs dans notre société. Ainsi en 2021, nous proposons de mettre à l'honneur les pays du Maghreb. Une session spécifique leur permettra de nous faire connaître l'oncologie gériatrique de leurs territoires.

Ce programme riche vous apportera des clés pour votre exercice quotidien. Ce sera un immense plaisir de vous accueillir nombreux à Bordeaux.

Bien à vous tous.

Laure de Decker présidente de la SoFOG
et l'ensemble du Comité d'Organisation

Présidents du congrès

PRÉSIDENTS DU CONGRÈS

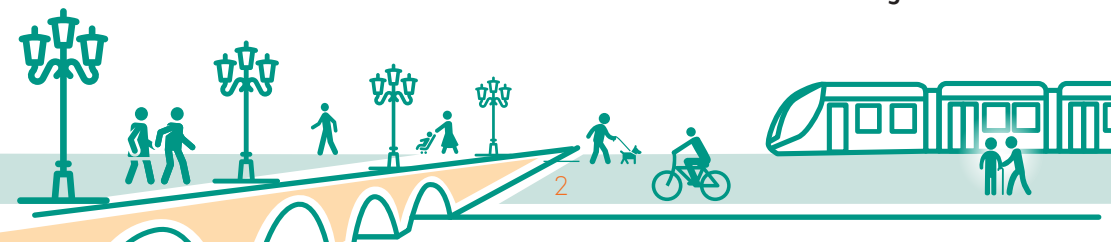
- **Rabia Boulahssass**,
gériatre, CHU, Nice
- **Pierre Soubeyran**,
oncologue médical,
Institut Bergonié,
Bordeaux
- **Gilles Albrand**,
gériatre, CH Lyon Sud

PRÉSIDENTE D'HONNEUR :

- **Muriel Rainfray**,
gériatre, CHU, B
ordeaux

Comité scientifique & d'organisation

- **Capucine Baldini**,
oncologue médicale,
Gustave Roussy, Villejuif
- **Florence Babre**,
anesthésiste, Institut
Bergonié, Bordeaux
- **Isabelle
Bourdel-Marchasson**,
gériatre, CHU, Bordeaux
- **Rabia Boulahssass**,
gériatre, CHU, Nice
- **Philippe Caillet**,
gériatre, Hôpital Corentin
Celton (AP-HP),
Issy-les-Moulineaux
- **Elisabeth Carola**,
oncologue médical,
GHP SO, Creil
- **Camille Chakiba**,
oncologue médical,
Institut Bergonié,
Bordeaux
- **Marie-Claude
Chantecaille**, infirmière
de pratiques avancées,
Institut Bergonié,
Bordeaux
- **Frank Cornelis**,
oncologue, Institut
Roi Albert II, Bruxelles
- **Anne-Laure Couderc**,
gériatre, AP-HM,
Marseille
- **Tristan Cudennec**,
gériatre, Hôpital
Ambroise-Paré (AP-HP),
Boulogne-Billancourt
- **Laure De Decker**,
gériatre, CHU, Nantes
- **Claire Falandry**,
gériatre-oncologue,
CH Lyon Sud
- **Djamel Ghebriou**,
oncologue, Hôpital Tenon
(AP-HP), Paris
- **Simone M
Fathoulin-Pélessier**,
épidémiologiste,
Institut Bergonié,
Université de Bordeaux
- **Cécile Mertens**,
gériatre, CHU, Bordeaux
- **Coline Montegut**,
interne en oncologie,
Institut Paoli-Calmettes,
Marseille
- **Loïc Mourey**, oncologue
médical, IUCT Oncopole,
Toulouse
- **Élena Paillaud**,
gériatre, Hôpital
Européen Georges
Pompidou (AP-HP), Paris
- **Guilhem Roubaud**,
oncologue médical,
Institut Bergonié,
Bordeaux
- **Angélique Roveri**,
IDEC, CHU, Rennes
- **Carine Sauger**,
chargée de missions
OncoGériatrie
- **Pierre Soubeyran**,
oncologue médical,
Institut Bergonié,
Bordeaux



Mercredi

1^{ER} DÉCEMBRE 2021



Vie de l'association

11h30-13h00

2 RÉUNIONS EN PARALLÈLE

- Réunion PACAN
- Commission info comm

13h00-15h30

- Conseil scientifique

15h30-17h30

2 RÉUNIONS EN PARALLÈLE

- Commission jeunes SoFOG
- Commission coordinateurs non médicaux des UCOG

17h30-18h30

- Réunion de bureau préparatoire de l'Assemblée Générale



**DEVENEZ
MEMBRE
de la SoFOG**

ou renouvelez
votre cotisation

**ADHÉREZ EN LIGNE SUR :
WWW.SOFOG.ORG**

Ouverture du CONGRÈS

18h30-19h30

Conférence introductive

IMPACT DU VACCIN DANS
LES PARCOURS DES PERSONNES ÂGÉES

- Claire Roubaud, chef de service de neurologie vasculaire et post-urgence gériatrique, CHU Bordeaux

**100 %
digital**



Jeudi

2 DÉCEMBRE 2021

8h00-8h30

Accueil des participants

8h30-9h00

Allocutions d'ouverture

Présidents du congrès

- Gilles Albrand, gériatre, CH Lyon Sud
- Rabia Boulahssass, gériatre, CHU, Nice
- Pierre Soubeyran, oncologue médical, Institut Bergonié, Bordeaux

9h00-10h00

Plénière

PRISE EN CHARGE
DU CANCER DE LA VESSIE
INFILTRANT LE MUSCLE

Modérateurs :

- Loïc Mourey, oncologue médical, IUCT Oncopole, Toulouse
- Sophie Duc, médecin gériatre, CHU Bordeaux
- **Rôle du Chirurgien : diagnostic, résection(s), cystectomie chez sujet âgé parfois fragile**
- Pr. Bertrand Tombal, chef de service urologie, Cliniques universitaires Saint Luc, Bruxelles
- **Traitement conservateur multimodal : indications et modalités « idéales », indications « dégradées »**
- Paul Sargos, cancérologue radiothérapeute, Institut Bergonié, Bordeaux
- **Progrès récents dans les traitements médicaux - Utilisation chez les patients âgés**
- Stéphane Culine, oncologue médical, Hôpital Saint-Louis, Paris
- **Synthèse par les modérateurs : apport du gériatre dans le parcours de soin**

10h00-11h00

Plénière

PRISE EN SOINS
PLURIPROFESSIONNELLE
AU CŒUR DU PARCOURS
PATIENT DE DEMAIN EN
ONCOGÉRIATRIE :
FOCUS ÉDUCATION
THÉRAPEUTIQUE ET PATIENT
PARTENAIRE

Modératrices :

- Camille Chakiba, oncologue médical, Institut Bergonié, Bordeaux
- Claire Falandry, gériatre-oncologue, CH Lyon Sud
- **Éducation thérapeutique en cancérologie : un programme au plus près des patients**
- Emmanuelle Arfé, cadre de santé chargée de projets en éducation thérapeutique en cancérologie, coordinatrice UTEP spécialisée, Toulouse
- **Les thérapies orales anti cancéreuses chez le patient âgé**
- Olivia Le Saux, médecin oncologue, CRCL, Lyon
- **Rôle du Patient Expert dans la prise en charge des patients âgés avec une solution de télésuivi**
- Claude Ganter, patiente partenaire, service oncologie Hôpital Henri-Mondor, AP-HP, Créteil

Jeudi

2 DÉCEMBRE 2021

.../...

11h00-11h30

Pause avec visite de l'exposition

11h30-12h30

Plénière

INNOVATIONS THÉRAPEUTIQUES DANS LE CANCER DU REIN CHEZ LE PATIENT ÂGÉ

Modérateurs :

- **Élena Paillaud**, gériatre, Hôpital Européen Georges Pompidou (AP-HP), Paris
- **Denis Maillat**, cancérologue médical, CH Lyon Sud

• **Intervenants en attente**

12h30-13h15

Symposia

13h15-14h00

Symposia

Pause et visite de l'exposition en même temps que les symposiums

14h00-15h15

SESSIONS EN PARALLÈLE

 **Communications orales**

 **Session paramédicale**

- **Sujet 1 : « Plus-value du patient ressource dans le parcours oncologique du sujet-âgé »**

- **Mme Larive**, Ligue 44, responsable du nouveau dispositif, elle-même patiente ressource
- 1 patient ressource 24 -84 ans

- **Sujet 2 : « L'Infirmière Parcours en Oncogériatrie (IPOG) : un nouvel acteur dans la prise en charge périopératoire »**

Modératrice :

- **Caroline Tran**, chargée de missions UCOG-IR Poitou-Charentes
- **Simon Valéro**, gériatre, CHU, Poitiers
- **Mélanie Bouisset**, infirmière Parcours en Oncogériatrie, CHU Poitiers
- **Sujet 3 : « Intégration de l'IDE de Pratique Avancée en oncogériatrie en territoire isolé »**
- **Eugénie Aubard**, IDE en pratique avancée oncogériatrie, CH de Châteauroux

15h15-16h00

Symposia

16h00-16h30

Pause avec visite de l'exposition

16h30-17h30

Plénière

SESSION COMMISSION UCOG DE LA SOFOG

17h30-18h30

ASSEMBLÉE GÉNÉRALE DE LA SOFOG

6

Vendredi

3 DÉCEMBRE 2021

8h30-9h00

Accueil des participants

9h00-10h00

Plénière

INNOVATIONS DANS LE CANCER DE LA PROSTATE DE L'HOMME ÂGÉ

Modérateurs :

- **Guilhem Roubaud**, oncologue médical, Institut Bergonié, Bordeaux
- **Anne Laure Couderc**, gériatre, AP-HM, Marseille
- **Pertinence d'une détection précoce du cancer de prostate dans la population âgée en fonction de l'espérance de vie et de la mortalité compétitive**
- **Pierre Mongiat-Artus**, chirurgien urologue, Hôpital Saint Louis, Paris
- **Nouvelles techniques de radiothérapie dans le cancer de prostate : intérêt chez le sujet âgé**
- **Stéphane Supiot**, cancérologue radiothérapeute, Nantes
- **Hormonothérapies de deuxième génération : indications et suivi chez le sujet âgé**
- **Philippe Beuzeboc**, oncologue médical, pathologie urologique, Hôpital Foch, Suresnes

10h00-10h45

Symposia

10h45-11h15

Pause avec visite de l'exposition

11h15-12h15

Plénière

« PRISE EN SOINS PLURIPROFESSIONNELLE EN ONCOGÉRIATRIE » : LIEN VILLE-HÔPITAL ET OPTIMISATION PHARMACEUTIQUE

Modérateurs :

- **Evelyne Liuu**, gériatre, CHU de Poitiers
- **Pierre Soubeyran**, oncologue médical, Institut Bergonié, Bordeaux
- **Présentation du projet Priorité Age Cancer**
- **Béatrice Jacques**, maîtresse de conférences en sociologie, Université de Bordeaux
- **Présentation du projet bi-régional OCTAVE : expérimentation en chirurgie programmée**
- **Benoit Hue**, pharmacien, CHU, Rennes
- **L'entretien pharmaceutique pour les patients d'oncologie à l'officine : quel lien avec les autres intervenants dans la prise en charge du patient ?**
- **Béatrice Clairaz-Mahiou**, pharmacienne d'officine, Hauts-de-Seine
- **Projet H2020 GerOnTe : vers une prise en charge globale, centrée sur le patient et à l'aide d'outils numériques, des patients âgés multimorbides**
- **Pierre Soubeyran**, oncologue médical, Institut Bergonié, Bordeaux

7

.../...

Vendredi

3 DÉCEMBRE 2021

.../...

12h15 - 13h15

Plénière

REGARDS CROISÉS SUR LES PERSONNES ÂGÉES AYANT UN CANCER AU MAGHREB

En partenariat avec l'Association de Radiothérapie et d'Oncologie de la Méditerranée (AROME)

Modérateurs :

- Rabia Boulahssass, gériatre, CHU, Nice
- Laure De Decker, gériatre, CHU, Nantes

13h15-14h00

Symposia

14h00-14h15

Pause avec visite de l'exposition

14h15-15h15

SESSIONS EN PARALLÈLE



Communications orales

« Session jeunes onco-gérialtres »

Modérateurs :

- Claire Falandry, gériatre-oncologue, CH Lyon Sud
- Capucine Baldini, oncologue médical, Gustave Roussy, Villejuif
- Pierre Soubeyran, oncologue médical, Institut Bergonié, Bordeaux



Session paramédicale

- **Sujet proposé 1 : « Cancer de la prostate chez la personne âgée : s'associer pour mieux soigner ! »**
- Romain Mathieu, chirurgien urologue, CHU, Rennes
- Véronique Leroy, IDEC, CHU, Rennes

15h15-15h30

Short talk labo

15h30-16h30

Plénière

SESSION RÉFÉRENTIELS

16h30-17h00

CLÔTURE

Remise des prix poster et clôture du congrès

EN PLUS DU PRÉSENTIEL, NOUS VOUS DONNONS RENDEZ-VOUS EN LIGNE !

- Accédez en direct et en replay à certaines sessions du programme
- Pour une interactivité garantie, posez vos questions aux intervenants en live
- Découvrez les communications orales et l'exposition posters
- Visitez les profils des partenaires sur la plateforme et posez-leur vos questions !

Tarifs inscription présentiel

Jusqu'au 20/09/21 À partir du 21/09/21

ADHÉREZ à l'association sur sofog.org et profitez du tarif membre

| | | |
|--|--------|--------|
| • Médecin adhérent SoFOG | 270 € | 320 € |
| • Médecin | 370 € | 420 € |
| • Personnel soignant adhérent SoFOG | 170 € | 220 € |
| • Personnel soignant | 270 € | 320 € |
| • Étudiant non membre - adhésion OFFERTE | 50 € | 50 € |
| • Étudiant membre | OFFERT | OFFERT |
| • Formation continue | 430 € | 480 € |

Tarifs inscription digital

ADHÉREZ à l'association sur sofog.org et profitez du tarif membre

| | |
|--|--------|
| • Médecin adhérent SoFOG | 200 € |
| • Médecin | 250 € |
| • Personnel soignant adhérent SoFOG | 150 € |
| • Personnel soignant | 200 € |
| • Étudiant non membre | 50 € |
| • Étudiant membre | OFFERT |
| • Formation continue | 270 € |
| • Tarif par session | 80 € |
| • "Le congrès entre collègues en digital" - 6 pers max | 270 € |

INFORMATIONS ET INSCRIPTION

COMM Santé - 05 57 97 19 19
info@comm-sante.com

www.congres-sofog.com

Évènement
organisé par

COMM Santé

COMM Santé

